

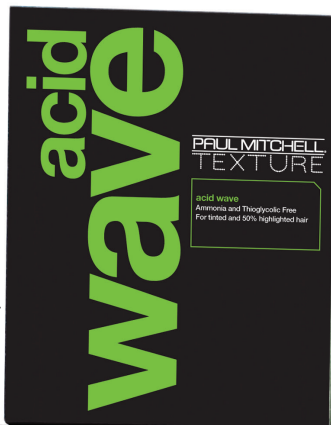
Paul Mitchell®
Texture

PAUL MITCHELL® TEXTURE

PAUL MITCHELL® PROFESSIONAL PERMANENT WAVES NEOBSAHUJE AMONIAK ANI THIOLYKOL, COŽ VÁM UMOŽŇUJE JAK BARVENÍ, TAK ONDULACI V JEDEN DEN. PAUL MITCHELL® PROFESSIONAL PERMANENT WAVES NABÍZEJÍ ŠIROKOU ŠKÁLU STRUKTURNÍCH MOŽNOSTÍ A ZANECHÁVAJÍ VLASY VE SKVĚLÉM STAVU. VÝSLEDKEM JSOU JEMNÉ, ZÁŘIVÉ A PŘIROZENÉ VLASY.

ACID WAVE

na barvené a z 50 %
zesvětlené vlasy.



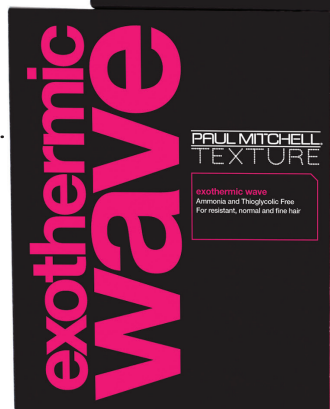
ALKALINE WAVE

na odolné, normální,
šedé a bílé
vlasy.



EXOTHERMIC WAVE

na odolné, normální
a jemné vlasy.



POUŽITÍ:

Důležité: Pramínkový test: Proveďte dle návodu pramínkový test na malém množství vlasů. Na základě testu určete dobu působení a výsledek.

OČIŠTĚNÍ VLASŮ

1. Vlasy jemně umyjte šamponem Paul Mitchell® Shampoo Two®.
2. Pečlivě vymyjte šampon. Nepoužívejte kondicionér.

NATOČENÍ

1. Vyberte vhodné natáčky podle požadovaných kudrlin.
2. Oviňte vlasy rovnoměrným tahem, udržujte vlasy navlhle opakovaným namáčením. Poté, co natočíte vlasy, jemně je navlhčete vodou, abyste vyrovnali porozitu a ujistili se, že výsledné kudrlinky budou rovnoměrné.
3. Aplikujte Paul Mitchell® Super-Charged Moisturizer®, pečlivě jej naneste okolo linie vlasů a uší a umístěte ručník okolo šíje.

PAUL MITCHELL® TEXTURE

PŮSOBENÍ TRVALÉ. NEPOUŽÍVEJTE TEPLU.

1. Připravte si ondulační prostředek. Směs připravíte tak, že do lahvičky Waving lotion přidáte obsah lahvičky označené jako Activator. Lahvičku znovu uzavřete a pořádně protřepejte.
poznámka: Activator obsahují jen produkty Acid Wave a Exothermic Wave. Při použití Alcaline Wave nanášete přímo směs Waving lotion.
2. Uřízněte špičku aplikační lahvičky Waving Lotion a naneste na všechny navinuté kudrliny (horní a spodní část všech natáček), ujistěte se, že všechny natáčky jsou rovnoměrně navlhčené.
3. Přikryjte působící čepicí.
4. Začněte okamžitě sledovat čas**. Použijte celkový čas působení, který jste si určili pramínkovým testem.
5. Po uplynutí doby působení minimálně 5 minut proplachujte vlasy vlažnou vodou.
6. Vysušte vlasy ručníkem a odstraňte tak přebytečnou vlhkost.

** Na barvených a z 50 % zesvětlených vlasech nechte působit 10-15 minut.

Na odolných, normálních a jemných vlasech nechte působit 25-30 minut. Tento čas je pouze vodítkem. Je-li to zapotřebí, nechte směs působit déle.

NEUTRALIZACE

Neutralizace je nejdůležitějším krokem v celém procesu. Správně provedená neutralizace zaručuje, že vlasy zůstanou upravené přesně podle přání zákazníka. Nedostatečná neutralizace vede k příliš intenzivnímu působení, poškození vlasů a zničení celého stylingu.

Postupujte dle následujících instrukcí:

1. Uřízněte vršek aplikační lahvičky neutralizéru a naneste $\frac{3}{4}$ neutralizéru na natočené kudrliny, vrchní, střední i spodní části (upravte kudrliny tak, abyste mohli neutralizovat všechny natáčky). Ujistěte se, že jste směs nanесли pečlivě na všechny kudrliny.
2. Nechte neutralizér působit celých 5 minut. Po uplynutí 5 minut jemně odstraňte všechny natáčky z vlasů.
3. Nalejte zbylý neutralizér na vlasy a jemně vmasírujte do vlasů po dobu 3 minut.
4. Pečlivě proplachujte vlasy vlažnou vodou alespoň 5 minut.

DOKONČENÍ

Po trvalé vlasy nevysoušejte fénem. Místo toho vytvarujte vlasy do požadované formy, zafixujte stylingovým produktem Paul Mitchell® a nechte vlasy přirozeně uschnout. Zákazník by se měl následujících 48 hodin vyhýbat navlhčení vodou či jakoukoli jinou tekutinou.

DŮLEŽITÉ

Nepoužívejte na vlasy, které byly dříve ošetřeny relaxerem s obsahem sodíku, draslíku, lithia či hydroxidu vápenatého. Nepoužívejte na vlasy, které byly barveny barvou s obsahem kovů, produktem pro zlepšení barvy s obsahem kovů nebo barvami působícími bez vyvíječe. V případě pochybností proveďte test kompatibility. Nedoporučujeme používat tuto trvalou na odbarvené vlasy (vyvíječ nad 20 volume). Před použitím trvalé se zeptejte zákazníka, zda někdy měl alergickou reakci na permanentní nebo jiné chemické kosmetické produkty. Pokud ano nepoužívejte produkt. Pečlivě prohlédněte pokožku hlavy zákazníka, hledejte jakýkoli neobvyklý stav včetně (nikoli výhradně) oděrek, zanícení, příliš suché pokožky nebo nezvyklého růstového vzoru. Pokud se něco takové objeví, nepoužívejte produkt. Proveďte pramínkový test dle návodu na malém množství vlasů. Než nanesete produkt na celé vlasy, ověřte si, v jakém stavu jsou vlasy zákazníka, prověřte texturu, elasticitu, hydrataci vlasů a podívejte se, zda nejsou vlasy poškozené nebo odbarvené. Pokud jsou vlasy odbarvené a/nebo poškozené, když jsou suché a rozčesané, nepoužívejte produkt.